



BOAT IMPRESSION BENETEAU BARRACUDA 9

取材協力:(株)ユニマツプレシヤス 舟艇販売グループ 西日本営業所 愛知県豊川市御津町御幸浜 1-1-21
TEL 0533-76-3100 URL: <https://www.unimat-marine.com>



200馬力のスズキ船外機を2基搭載したバラクーダ9の乗り味は抜群だ。凌波性も良く、やや波のある海況でも30ノットオーバーの走りを披露してくれた。



取材協力:三河みとマリーナ 愛知県豊川市御津町御幸浜 1-1-21
TEL 0533-76-3100 URL: <http://mikawamito-marina.com>



バラクーダ9はフランスの名門ボートビルダーベネテウ社が建造している。



独自形状のV型ハルは高速走行時も安定性が高く、乗っていて安心感がある。



船体にはスズキ200馬力エンジンを2基搭載しており、爽快な走りを楽しめる。



パワースターで離着岸もスムーズ。リュウマのウィンドラスも付いている。パウデッキの幅も広く、3箇所にシートを設置しているため、仲間と談笑も可能。



マリンコのサーチライトも装備。キャビン入口にはロッドホルダーが5つある。両サイドのウォークスルー幅は左右非対称で、右舷側が広く、扉も設置されている。



左舷でも十分な幅を確保している。このアタッチメントを配置することで、ロッドホルダーなどのギアを後付けで装備できる。左舷後方にはデッキシャワーを装備。



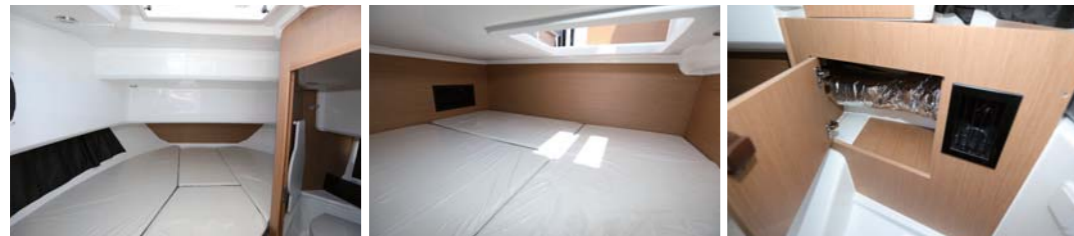
アフトデッキの中央にはテーブルも設置可。3箇所から収納式のシートを引き出せる。アフトの足元は大型の収納もできそう。右舷後方にはイケスがある。

BENETEAU BARRACUDA 9 Price: ¥25,575,000(税込)

全長:7.98m、全幅:2.98m、全高:2.69m、燃料タンク600L、清水タンク100L、エンジン:SUZUKI DF200APx2基、最大搭載馬力200HPx2基
※撮影艇にはオプションが含まれています。価格及び装備詳細は、要お問合せ。

クルージングとフィッシングの両面で高いポテンシャルを発揮してくれるマルチパーパスなボート。それが今回ご紹介する、「BENETEAU BARRACUDA 9」である。「BARRACUDA」はフランスの名門ビルダーベネテウ社の展開するボートブランドで、同社はセールボートだけでなく、モーターボートの建造にも精力的に取り組んでいる。早速、ボートの外観を見ると、独自のV型船底が特徴的で、凌波性も良さそうだ。実際にボートに試乗してみると、高速走行時の安定感が抜群に高く、凌波性も非常に良かった。当日はやや波があったものの、30ノットを超えても安心感を感じながらステアリングを握ることができた。エンジンはスズキ船外機(200馬力)を2基搭載しており、スズキ船外機の

パワフルな加速と高い燃費効率を確認することができた。また、静粛性も非常に高いので、サロンでは難なく会話もできた。走行中は波切時のスプレーもしっかりと抑えられ、気持ちいい走りを楽しむことができた。パウのデッキエリアは中央にベンチシートを配置し、対面する両側にもシートクッションを設置できる。そして、サロンは船体のやや左寄りに配置されており、左右非対称なデッキレイアウトとなっている。ウォークアラウンドは左右で幅が異なり、右舷側が広くなっており、右舷の船体にもドアが付いているので、ボートに乗り降りする際には船尾まで回り込む必要がない。サロンは天井高が1.95mあり、窓もかなり大きいので、開放感も抜群だ。パウバースやミッドバースはフラットなスペー



パウバースの天井高は1.65mあり、狭さを感じない。ミッドパースでも小休止できそうだ。陸電専用のエアコンも完備。



サロンは開放感抜群で、自然光もたっぷり入り、とても明るい。遮るものがほとんどなく、乗船時の視野も抜群に広い。



ヘルムにはGPS魚探を設置するスペースもある。スマホホルダーも取付可能。



ヘルム横の扉と船体のドアを開ければ、船尾に回りこましても乗り降りが可能だ。ギャレーでは温水が使え、ガスコンロもある。ヘルムシート下には冷蔵庫を配置。

スも広く、温水シャワーやトイレ、ガスコンロに冷蔵庫、更には陸電専用エアコンもあるので、週末のマリーナステイにも十分対応してくれるだろう。ヘルムはベンチシートで、操船中の見晴らしも最高だった。サロンには左右からアクセスできるドアもそれぞれ設置され、船内の移動は本当にスムーズだった。シートの上に配置するテーブルは使用しない時は天井に固定しておくこともできるため、サロンの居住性や機能性

はかなり高いと思う。続いてアフトデッキをみると、収納タイプのシートが両サイドと後方に配置されており、状況に応じてレイアウトを調整できる。中央にテーブルを設置すれば、ここも歓談場所となりそう。他にも、デッキシャワーやイケス、専用のアタッチメントで取付可能なロッドホルダーもあるので、クルージングだけでなく、釣りにも高いポテンシャルを持った1艇と言えそう。ぜひ、一度チェックして欲しいと思う。



パウバースの天井高は1.65mあり、狭さを感じない。ミッドパースでも小休止できそうだ。陸電専用のエアコンも完備。



トイレには温水の出るシャワーもある。



天井のハッチにはシェードも付いている。



天井のアタッチメントで竿も固定できる。



ヘルムにはGPS魚探を設置するスペースもある。スマホホルダーも取付可能。



別モデルがスズキマリーナ三河御津に展示中 BENETEAU BARRACUDA 8



取材協力:スズキマリーナ三河御津 愛知県豊川市御津町御幸浜1-1-25
TEL 0533-76-3521 URL: <https://www.suzukimarine.co.jp/marina/mikawamito/>

BENETEAU BARRACUDA 8 Price: ¥ASK

全長:6.98m、全幅:2.80m、全高:2.41m、燃料タンク400L、清水タンク100L、最大搭載馬力300HP
※撮影艇にはオプションが含まれています。価格及び装備詳細は、要問合せ。



パウスラスターを装備。



船体にはバラクーダのロゴを配置。



DF-250 or DF-300を搭載可。



リューマーのウィンドラスを装備。パウデッキもかなり広く、3箇所シートも設置できるので、歓談場所も豊富。こちらも左右非対称だが、左舷側でも十分な広さ。



ロッドホルダーもこの位置にあり便利だ。パウバースも十分な広さを確保している。個室トイレは女性にも喜ばれそう。ヘルムシート下には冷蔵庫も完備。



ヘルムのパネルスペースにも余裕がある。両側からデッキに出ることができる。サロン内も機能性が高く、テーブルも設置可能。スライド開閉式のハッチもある。



収納場所も広く確保している。2ステーションは釣りもしやすい。アフトデッキ下には燃料タンクを設置している。アフトデッキはフラットな部分も広い。



アフトシートは横長でゲストも並んで座れそう。船外機設置エリアの高さも十分確保している。右舷後方にはイケス、左舷後方にはラダーステップを装備。