

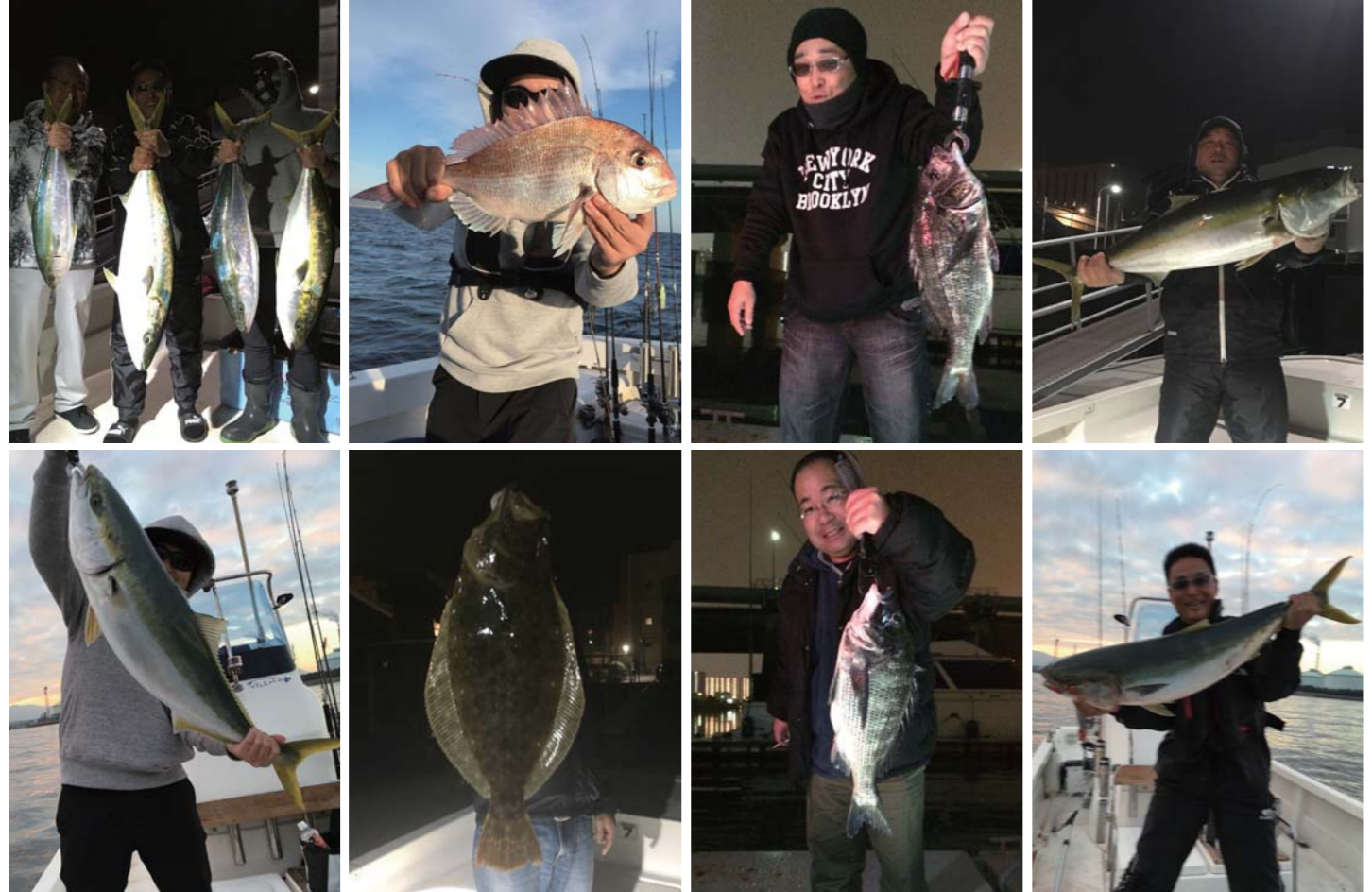
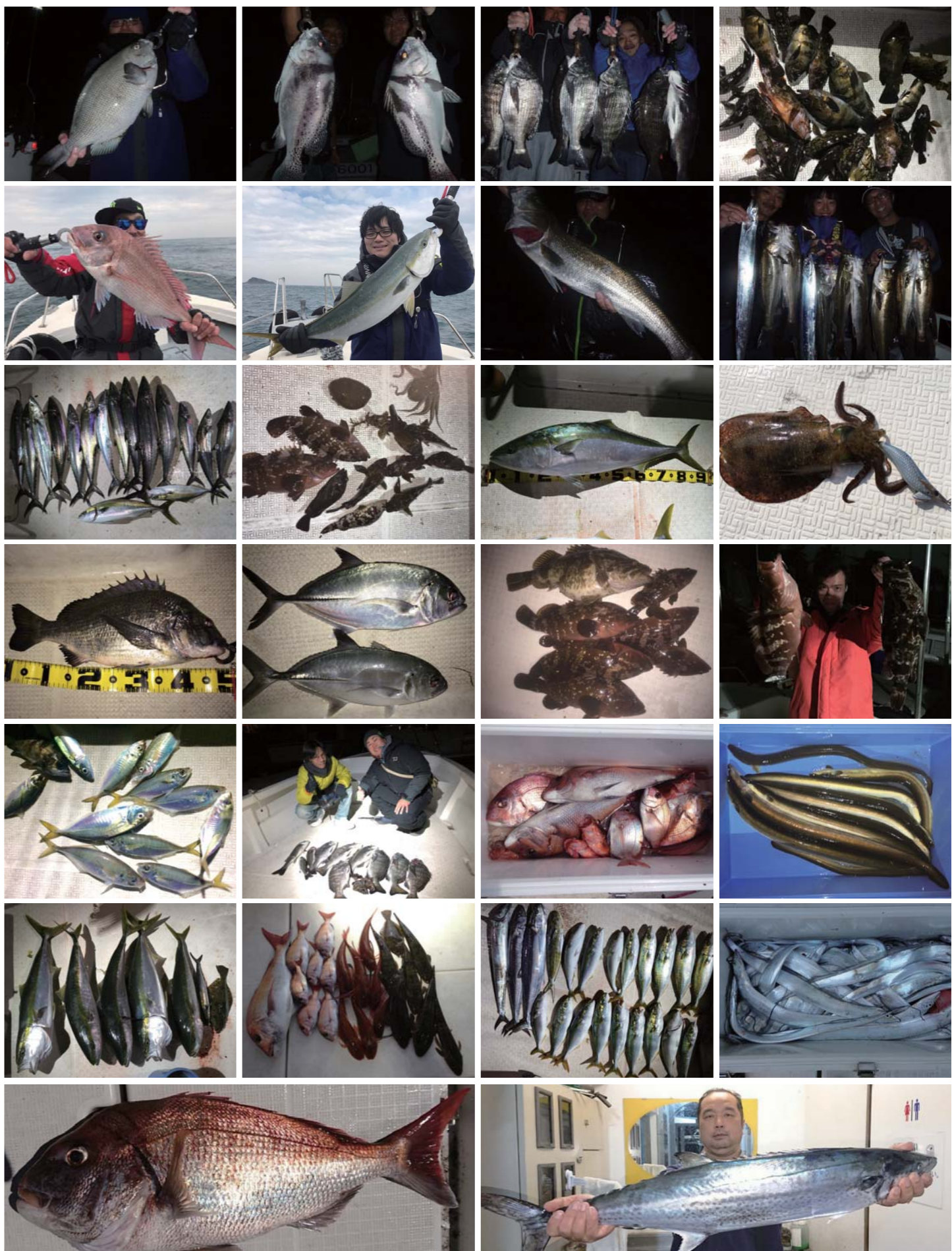
昭和マリン千年フィッシングチャーターPrice List

	4時間	6時間
1~2人	24,000円	34,000円
3人	30,000円	39,000円
4人	36,000円	44,000円



名古屋港を拠点に「釣れてる魚」を狙い撃ち!!
昭和マリン千年フィッシングチャーターがイマ熱い!!

写真提供: 昭和マリン千年:愛知県名古屋市区千2丁目34-4 TEL:052-654-0048 URL:http://www.showamarine.jp



昭和マリン千年フィッシングチャーターはマリーナに集まる旬の釣果に応じて、その時々で狙う魚種を決めており、チャーターの釣果も非常に良い。昭和マリン千年は名古屋市内からも好アクセスで、オーナーは24時間いつでも出航可能だ。ポート保管やチャーターで、ぜひここを拠点に様々な釣りにチャレンジして欲しい。

昭和マリン千年で今フィッシングチャーターのサービスが大きな話題となっている。人気の理由は魚種やエリアを固定せず、その時々で釣れている魚をターゲットにした釣りを楽しませてくれる点だ。このチャーターサービスは主にルアーやジグを使い、名古屋港エリアはもちろん伊良湖や伊勢湾でもイマ釣れている魚の釣り方からレクチャーしてくれるので、ビギナーの方でも安心して参加することができる。マリーナのハーバーマスター田淵さんに、今年の名古屋港の傾向をお聞きすると、「例年であれば、メタルジグで釣るクロダイが人気ですが、今年は名古屋港周辺でもサワラやブリが釣れています!!」とのこと、タイミングさえ合えば、大型の魚も釣るチャンスがありそうだ。昭和マリン千年のフィッシングチャーターなら、気軽に旬の魚を狙った釣りが楽しめるので、ぜひ多くの人にこのサービスを利用して欲しいと思う。