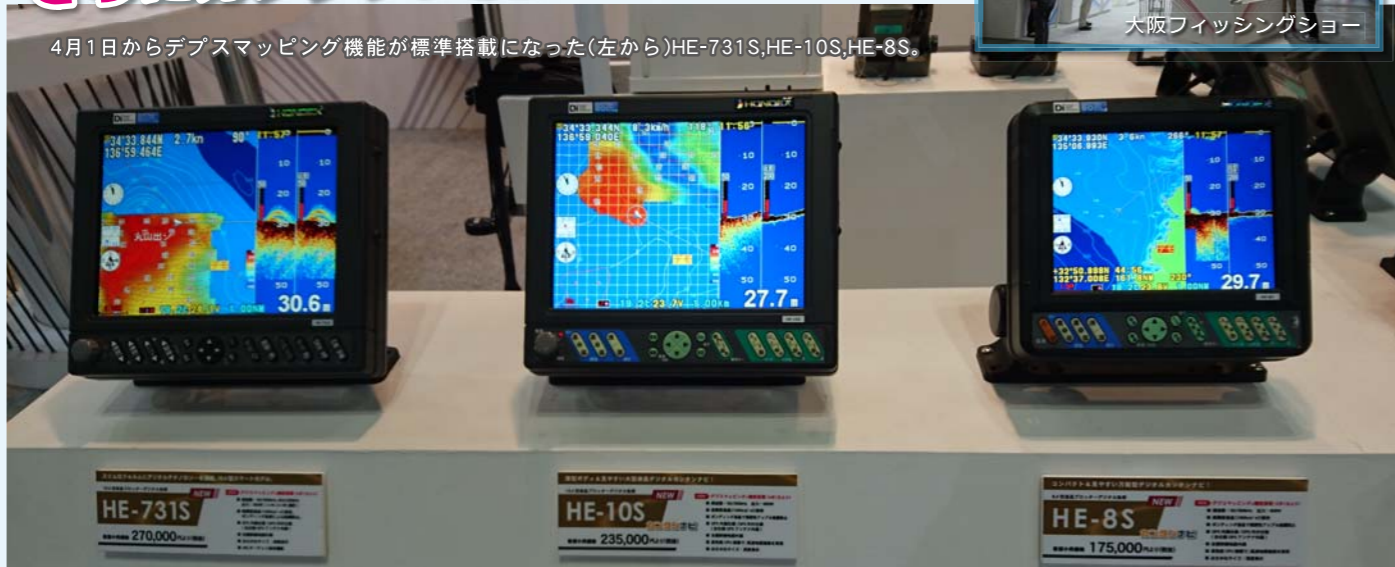


あらゆるフィッシングシーンで活躍する、これからの釣りのマストアイテム！

ポートフィッシングでの釣りポイント探しにとっても便利！

ホンデックスのデプスマッピング機能がさらにカンタンに使えるように進化した！

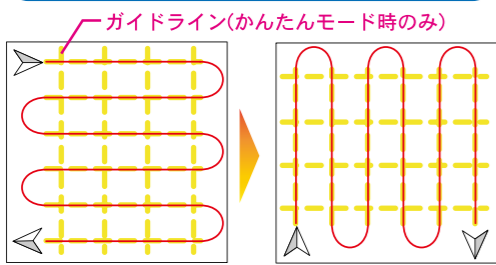
4月1日からデプスマッピング機能が標準搭載になった(左から)HE-731S, HE-10S, HE-8S。



▲HDXシリーズは本体に表示されている画像をスマートフォンやタブレットに映し出すことが可能(2台まで)。

今やポートフィッシングでは必携アイテムとなったGPSプロッター魚探。ホンデックスから大阪フィッシングショーより本格的にお披露目となった新機能の『デプスマッピング』について紹介する。本機能は魚探の深度情報とGPSの位置情報を利用して画面の地図の上に海底地形を描写する機能で、標準の地図では表現されない海底起伏や漁礁などがグラデーションで表示されるため、絶好の釣りポイントがより分かりやすくなる。昨年まではHDXシリーズ(左写真)のオプション設定だったが、さらに使いやすくなって4月1日からは売れ筋のHE-731S/HE-10S/HE-8Sにも標準搭載された。

マッピングデータの作り方

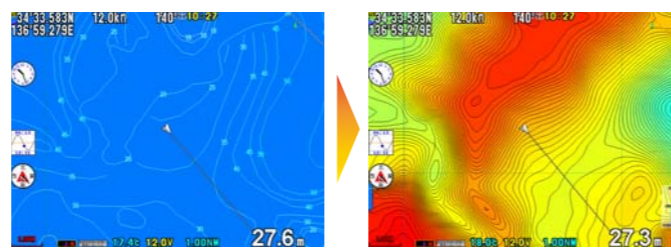


まず横(または縦)方向に等間隔で走行していき、次に先ほどに対して直角の向きで等間隔で走行していくときれいなデータが得られる。

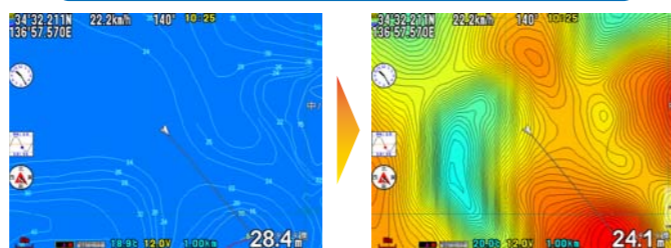
デプスマッピングはデータをつくりたいエリアをまんべんなく走行するときれいなデータが得られる(左図)。誰でもかんたんに使えるよう、4月からは新たに『かんたんモード』が追加された。かんたんモードは詳細モード※と比べてこまかな設定を省き、またガイドラインが表示されるので、これを参考に走行することでよりきれいなデータが得られやすくなる。はじめて使う方はかんたんモード、こまかな設定をしたい方には詳細モードをおすすめする。

※詳細モードはHDX-9S/HDX-12Sのみ対応。

三重 大島出シの測量データ



三重 中ノ島の測量データ



データの測量にはある程度時間がかかるが、いったんデータをつくってしまえば標準の地図では表現されない海底の起伏や漁礁などが可視化され、絶好の釣りポイントがより分かりやすくなる。よく釣りに行くエリアをくまなく航行すれば、自分だけのオリジナルデータができるので、今後のフィッシングライフで戦略的なポート釣りを実現できるだろう。

デプスマッピングの動作可能深度は最大150mまでの制限があるが、ポートフィッシングのほとんどの深さを網羅できるので心配要らない(弊社調べ)。

DEPTH MAPPING

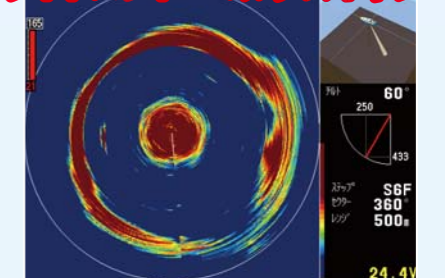
浅場から深場まで幅広く探知でき、豊富なバリエーションであらゆるニーズに対応！



プレジャーボート向けに大好評のマルチスキャンHE-773シリーズからも新情報がある。マルチスキャンは高速でスキャンするセンサーで多様な角度・方向から探知した映像により、海底形状・魚群・ジグなどの位置が把握できるため、対象物の動きに先回りする攻めの釣りにはマストなアイテムといっても過言ではない。

これまでも数多く取り付け実績がある中、新たな課題として、「より深場で使いたい」「他船の機器との混信を避けたい」というお客様からの要望に応え、今春から新たに広帯域対応振動子ワイドバンド・マルチスキャン(TD304)を発売した。ワイドバンドは周波数を140~240kHzの間で選択・変更できるため、浅場から深場までの広範囲をカバーでき、また他船の超音波機器との混信を軽減させることができる。

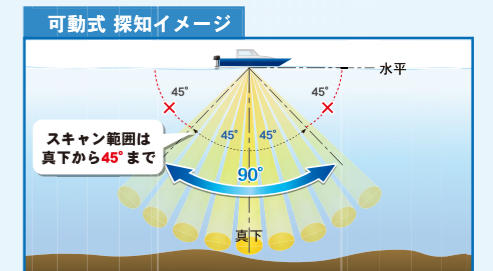
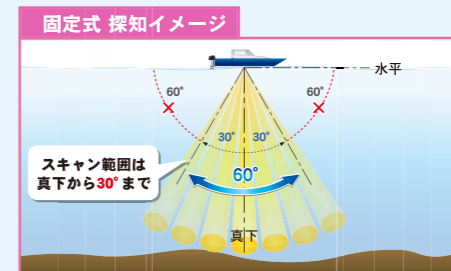
ワイドバンド・マルチスキャン



フラットタイプ 傾斜タイプ



船のイケス内にかんたんに取り付けることができるスカッパータイプマルチスキャンにも、これまでのフラットタイプに加えて傾斜のある船底への取り付けに対応する傾斜タイプ(傾斜角度15度)が登場し、取付場所の船底形状に応じて選択できるようになった。いずれも固定式・可動式のどちらにも組み立てが可能。



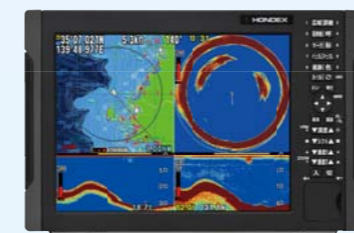
HE-773BB-12S



CR06



ついで、マルチスキャンの映像をプロッター魚探HDX-12Sに表示できるブラックボックスHE-773BB-12S*もリリースした。*HDX-12S専用オプションブラックボックスなので省スペースでの設置が可能で、全周ソナーモード・ボトムソナーモード・魚探モードに対応しており、好みの画面にセッティングすることができる。



ホンデックスでは今後もお客様の声に耳を傾け製品開発に取り組んでいくほか、現場の取付フォローなど、サービス向上にも引き続き注力していく。

[文] 鈴木啓志・彦坂理江

MULTI-SCAN HE-773

本多電子株式会社

●お問い合わせ
本多電子(株) マリンカスタマーサービス
TEL : 0532-41-6332
<http://www.hondex.co.jp>