

グルメクルージング第177弾!!

南鳥羽「あみ源」

# 穏やかな的矢湾を望む海辺の宿で 名物鯛の甘酢あんかけを堪能!!



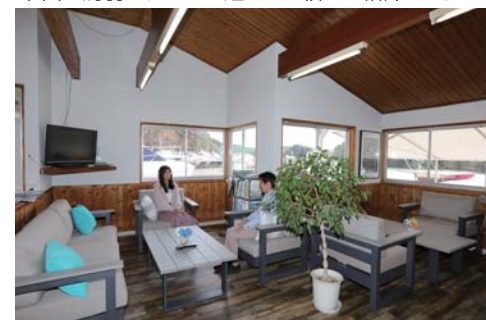
スペシャルサンクス:南鳥羽 あみ源 大将 女将さん、鳥羽マリーナ 木俣 裕樹 さん、モデル/岡本 桃香、text/photo:編集部



※必ず御自身で海図、GPS、魚探、天気予報等をご確認の上、安全に十分注意してお出かけ下さい。トラブル等発生致しましても当社は一切責任を負いません。



今回は鳥羽マリーナの近くのお宿をご紹介します。



クラブハウスはとても清潔感があり、快適に過ごすことができます。マリーナではオーナーの遊び方に応じて、最適なマリニレジャーを提案してくれます。

取材協力 鳥羽マリーナ 三重県鳥羽市千賀町釜ヶ谷58 TEL 0599-33-6193  
URL <http://www.toba-marina.com>



陸上ヤードは広く、様々なタイプのボートを置いています。海上棧橋にも多くのボートが係留されていました。スタッフの木俣さんが施設の案内をしてくれました。

## ■グルメクルージングマップ

水感知膨脹式ライフジャケット  
ベストタイプ YWV-2620  
26,400円(税込)

ライフジャケットは必ず付けましょうね!

グルメクルージング第177弾!!今回は的矢湾を望む最高のロケーションで絶品の海鮮料理を楽しむお宿「あみ源」をご紹介したいと思います。この名物「鯛の甘酢あんかけ」は一度は食べて頂きたい絶品の一品です。今回そんなお宿をご紹介してくれたのは、鳥羽マリーナの木俣さんとモデルの岡本桃香ちゃん。鳥羽マリーナは志摩半島中央部の的矢湾に位置し、釣りはもちろん、様々なエリアへのクルージングも楽しめるマリーナです。近海でのポートフィッシングはもちろん、本格的なトローリングのポイントからも非常に近いので、夏場はカジキ釣りを楽しむことができます。また、ヤマハマリンクラブシースタイルのホームマリーナにもなっているので、レンタルポートを利用することもできます。そして、鳥羽マリーナにはビジター棧橋も完備されているので、あみ源を利用する際にはマリーナのビジター棧橋をご予約頂ければと思います。また、今回のあみ源で食事を予約する際は必ず前日のお昼までには予約を済ませておいて下さい。鳥羽マリーナからあみ源には、お宿の送迎車が迎えに来てくれ





## 大将お任せコース 6,000円(税別)

※お任せコースお昼は5,000円から、宿泊は10,000円からご用意。



# 南鳥羽 相差/畔蛸 あみ源

三重県鳥羽市畔蛸町186 TEL: 0599-33-6154  
FAX: 0599-33-7221 URL: <http://www.amigen.jp>



鳥羽マリーナからあみ源はお宿の送迎車に乗って行くことができます。館内はとてもアットホームな雰囲気、リラックスして過ごすことができました。



お部屋からは的矢湾が一望できて、本当に良い眺めでした。ここは泊まりでの利用もお勧めしたいお宿です。



ロビーにはカウンターもあります。



館内はとても清潔感があります。



親しみやすい大将と記念撮影をしました。



お風呂は天然温泉で、クーリングの疲れも癒してくれました。お湯も良いので何度も入りたくなります。



露天風呂もあるので、ゆっくりと寛げそうです。

るので、荷物が多くても安心です。お宿に到着後は早速館内の撮影に入ります。館内はとてもアットホームな雰囲気、クーリングの疲れを癒してくれます。また、清潔感もあるので、ゆっくりとリラックスして過ごすことができそうです。お部屋からは的矢湾が見えるので、宿泊の際はぜひお部屋からの眺めも楽しんで欲しいと思います。そして、お風呂は天然温泉を引いた内湯に岩の露天風呂があり、どちらもお湯の質は最高です。この時期、暖かいお風呂はクーリングで冷えた体を温めてくれます。館内の撮影後は早速料理の撮影に入ります。まずは、この名

物料理「鯛の甘酢あんかけ」を頂きましたが、ふわふわの鯛の白身が濃厚な甘酢と絡み合い抜群に美味しかったです。刺身の盛り合わせはどれも本当に新鮮であみ源の海鮮料理の鮮度の良さとクオリティの高さを感じることができました。また、これからの時期にお勧めの牡蠣もフライで頂くことができましたが、こちらも濃厚な牡蠣の旨味が凝縮されて本当に美味しかったです。他にも絶品のグラタンやタコの旨味がご飯に凝縮されたタコ飯も本当に美味しかったです。この料理は抜群に美味しいので、ぜひ皆さんで遊びに行ってみて下さい、