

グルメクルージング第161弾!!

舞鶴 伊根エリア「舟屋食堂」

伊根の舟屋の絶景を眺めながら、 地元の新鮮な魚料理が楽しめるお店!!



スペシャルサンクス:舟屋食堂 大将、舞鶴セントラルマリナー 楠見さん、モデル/松本 みなみ、text/photo:編集部



舞鶴セントラルマリナーには様々なタイプのボートが集まっています。



揚降は12tの大型クレーンで行います。オーナー専用のコテージもあります。



取材協力 舞鶴セントラルマリナー
京都府舞鶴市字長浜820-1 TEL 0773-66-2880
URL <http://www.daitsu-g.co.jp/marina/guide>

平均ftは約26ftあり、充実した設備でオーナー艇を安全に艇置しています。



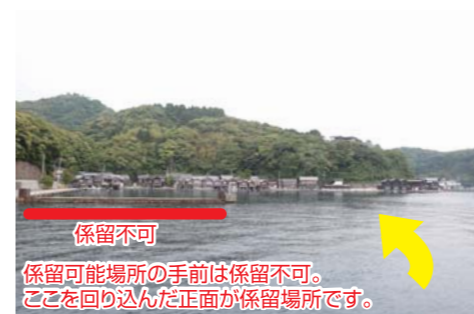
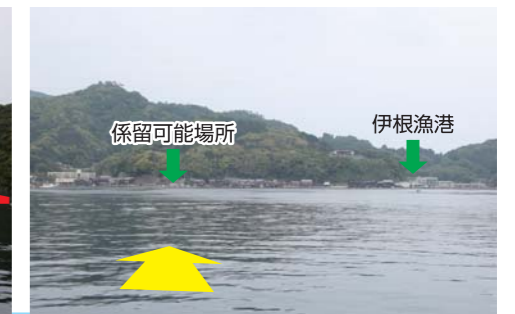
マリナーはヤマハマリンクラブシースタイルのホームマリナーになっています。



初めてのレンタルでも丁寧にレクチャーしてもらえます。(クラブ艇:YF-21)



マリナーでは水色抜群の天然ビーチでの遊び方も提案してくれます。



※必ず御自身で海図、GPS、魚探、天気予報等をご確認の上、安全に十分注意してお出かけ下さい。トラブル等発生致しましても当社は一切責任を負いません。

グルメクルージングマップ

★舟屋食堂

ライフジャケットは必ず付けましょう!

Y'S GEAR

YAMAHA YVH-2017 ハイブリッドライフジャケット 24,782円(税込)

舞鶴セントラルマリナー

伊根エリア詳細

グルメクルージング第161弾!!今回ご紹介するのは伊根エリアに今年4月にオープンしたばかりのお店「舟屋食堂」です。ここは伊根の舟屋を眺めながら地元の新鮮な海の幸を食べられるお店で、ランチメニューも充実しているので、伊根エリアへのランチクルージングの際にお勧めしたいお店です。お店をご紹介して頂いたのは京都府舞鶴市にある舞鶴セントラルマリナーの楠見さんとモデルの松本みなみさん。舞鶴セントラルマリナーは陸上ヤードにフィッシングボート～大型艇まで幅広いタイプのボートを多数艇置しているマリナーで、経験豊富なスタッフがオーナーのマリンライフをサポートしてくれます。マリナーでは12トンのクレーンを完備しており、大型艇の揚降にも対応してくれます。また、ヤマハマリンクラブシースタイルのホームマリナーにもなっており、レンタル艇での伊根の舟屋クルージングはもちろん、近隣の舞鶴港では護衛艦見学クルーズも楽しめます。今回はマリナー艇のヤマハSF-38に乗って、マリナーを出航しました。航路の注意点としては、青島周辺は網と筏があるので、周辺に



着岸前に少しだけ、伊根湾をクルージングしました。舟屋が横に並び光景はとても趣があります。マイボートなら時間を気にせずクルージングも楽しめます。



から揚げ定食 1,500円(税込)



海鮮丼 1,500円(税込)



漁師定食 2,500円(税込)



伊根浦御膳 3,000円(税込)

「舟屋食堂」の店内からは外の景色が一望できます。眺めの良い場所で食べるランチは最高です。4月オープンのお店なので、店内はとても清潔感がありました。



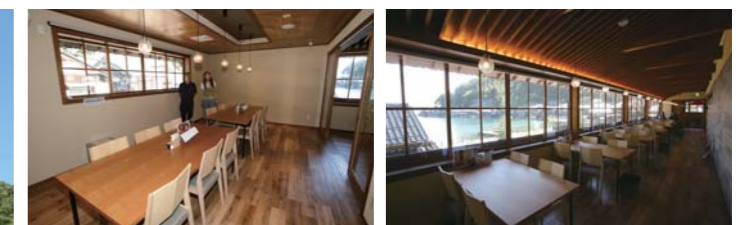
気さくな大将に料理のご説明をして頂きました!!



お店の雰囲気がとても良いので、楽しくランチを楽しめます!



お店は建物の2Fです。1Fは伊根町観光案内所で、様々な情報を収集できます。



お店には個室スペースもあります。ほとんどの席から海と舟屋を見れました。



観光案内所ではお勧めエリアの分かるMAPやお土産売場がありました。

は近づかず、青島が右舷側に来たら徐行して大きく回り込んで下さい。また、伊根湾は観光船も航行しているので、こちらにもご注意下さい。係留場所の詳細はマリーナでも説明してもらえます。マリーナからは約40分の航行なので、クルージングには丁度良い距離感でした。係留場所からお店には歩いて数分で到着できるので、とても利用しやすい位置にあると思います。店舗は建物の2階にあり、1Fは伊根町観光案内所になっているので、食事の前後に周辺の観光情報を聞きに行くこともできます。「舟屋食堂」の店内からは伊根湾と舟屋を見ることもできるので、ここからの景色はゲストにも喜ばれそうですね。そして、肝心の食事はというと、どれも非常に贅沢なコースになっていました。特に一番

のお勧めは新鮮な海鮮をフルコースで楽しめる伊根浦御膳です。このコースはお刺身、煮魚(今回はイカ)、焼き魚、蒸し魚、揚げ物、小鍋、茶碗蒸しなどがあり、どれも丁寧に仕上げられており、とても贅沢な内容になっていました。漁師定食は伊根浦御膳から蒸し魚を抜いたコースですが、それでもかなり満足度の高い内容でした。そして、から揚げ定食は魚のから揚げに刺身が付いて、1500円と非常にお値打ちなコースです。海鮮丼はイクラを中心に新鮮な刺身が贅沢に使われており、彩り鮮やかな一品でした。伊根エリアにまた一つお勧めのお店ができました。伊根の舟屋は舞鶴エリアからも約40分と非常に近い場所にあるので、ぜひ仲間や家族でランチクルージングに出かけてみて下さいね!!

舟屋食堂

京都府与謝郡伊根町平田 491 TEL (FAX):0772-32-0800 定休日:木曜日(祝日は営業)
営業時間:朝食:8:00~10:00 (※パン、サラダ、ソーセージなどのセットメニューのみ)
ランチ:11:00~15:00(ラストオーダー) カフェ:15:00~16:00