

グルメクルージング第160弾!! 佐久島「サクカフェAOHANA」

佐久島でお洒落な隠れ家を発見!! この夏は「ふわふわ高級かき氷」で決まり!!



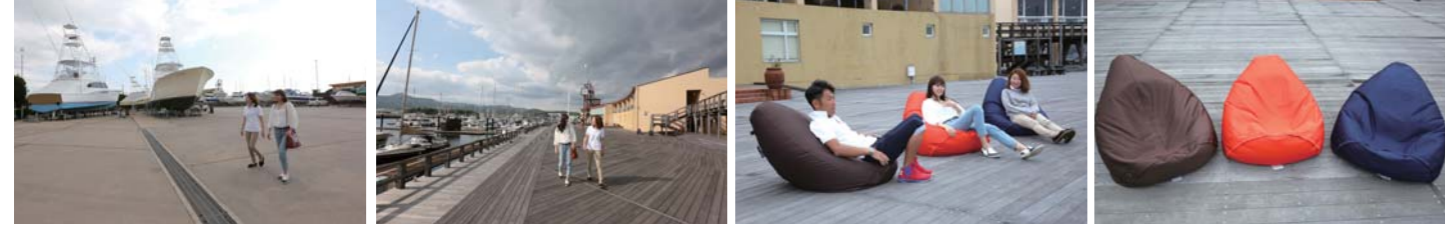
スペシャルサンクス:三河みとマリーナ石川千晶さん、モデル/松井美帆、text/photo:編集部
取材協力:三河みとマリーナ 愛知県豊川市御津町幸浜1-1-21 TEL:0533-76-3100 URL: http://www.mikawamito-marina.com/web/



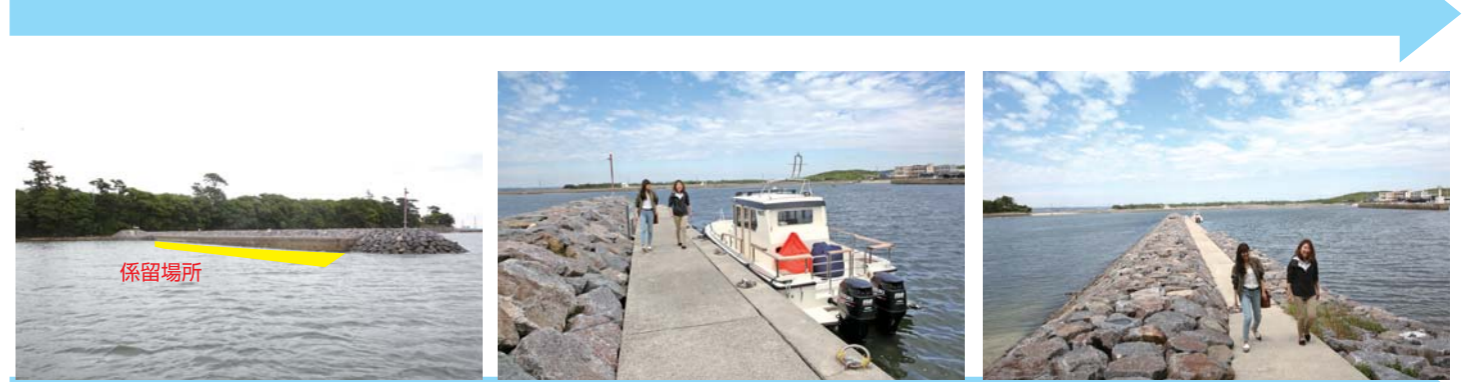
今回は三河みとマリーナから佐久島に向けて出発!!ここは中部エリアでもトップクラスの充実した設備が整っており、様々なマリライフを提案してもらえます。



マリーナではSUPやクルージング体験を通じて、誰もが気軽に海遊びを楽しめる活動として、「海活」イベントを開催中!! SNSでも積極的に情報発信しています!!



マリーナには様々なタイプのボートやヨットが集まっています。また、Slack Lifestyleというビーズクッションも設置されていました。全8色 1個 ¥24,800



※必ず御自身で海図、GPS、魚探、天気予報等をご確認の上、安全に十分注意してお出かけ下さい。トラブル等発生致しましても当社は一切責任を負いません。

グルメクルージングマップ

ライフジャケットは必ず付けましょうね!

YAMAHA YVH-2017 ハイブリッドライフジャケット 24,782円(税込)

グルメクルージング第160弾!!今回はアートの島で有名な佐久島にある隠れ家的なお店「サクカフェAOHANA」をご紹介します。ここは幻のスイーツと言われるふわふわ高級かき氷が有名なお店で、氷屋から直接仕入れた純度の高いブロック氷を高級かき氷機「初雪」でスライスすることにより、ふわふわな雪のようなかき氷を楽しむことができるお店です。お店をご紹介しますのは三河みとマリーナの石川さんとモデルの松井美帆ちゃん。三河みとマリーナは充実した設備とスタッフが揃った中部エリアでも屈指の規模を誇るマリーナで、国産艇はもちろん、輸入艇の販売実績も豊富なマリーナです。また、ボート免許教室やレンタルボート制度も充実しており、初心者の方も安心してサポートしてもらえます。そして、マリーナでは今年から「海活」と称して、SUPやクルージング体験のできるイベントを積極的に開催し、誰もが気軽に海遊びを楽しめる環境を提供してくれています。こうした活動は公式インスタページでも情報発信されていますので、ぜひチェックしてみてくださいね!!マリーナから佐久島まで

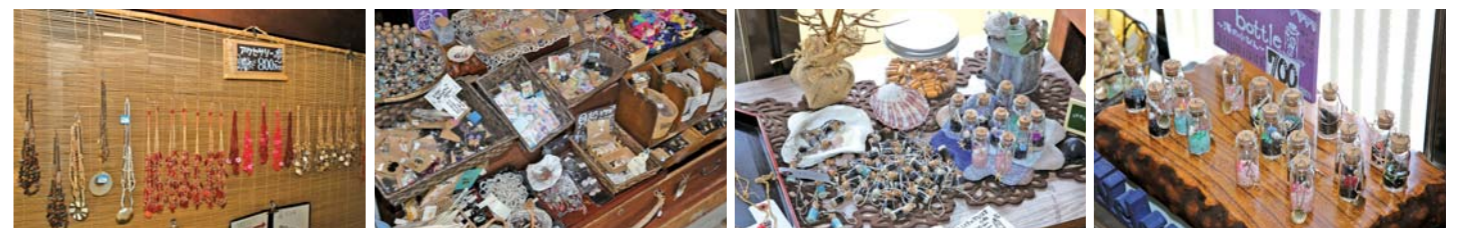


幻のふわふわかき氷を食べにいざお店を目指します!!お店はとてもアットホームな雰囲気です。居心地も抜群です。お店の前は畑になっていました。



サクカフェ aohana
愛知県西尾市一色町佐久島前田45
TEL:080-4277-5543
URL:http://ohana.work

お店の中にはお土産がいっぱいあるので、会話のネタにもなりそうですね。食事エリアも広めに確保されていたので、ストレスなく食事を楽しむことができました。



雑貨は本当に沢山あり、100円～販売されていました。お土産を選ぶのには困りませんね。また、予約すれば、お土産の手作り体験もできます。(詳細はHPの通り)



佐久島はアートの島というだけあって本当に色々なオブジェが設置されています。休日に島を散策していると、面白いものをいっぱい発見できると思います。

は約40分程で到着できます。ボートを係留した東港からお店へは歩いて約15分なので、佐久島を散策しながら向かえます。お店はとてもアットホームな感じで、店内には人気の貝殻アクセサリー等のお土産がピシリと並んでいました。お店では手作り体験も行っているため、ぜひ皆さんで体験してみてください(要予約)。そして、いよいよ本日のメイン料理の撮影です。メインは冒頭でもお伝えした通り、幻のふわふわかき氷です。今回は数量限定(5個)のスペシャルかき氷やこちらも数量限定(10個)のこだわりかき氷を中心に様々なバリエーションのかき氷を注文しました。スペシャルかき氷の西尾抹茶ミルクスペシャルはふわふわの氷の上に濃厚な抹茶ミルクがかけられており、氷の上には水ようかと

抹茶アイスが乗った和テイストな1品となっていました。同じくスペシャルかき氷の白熊濃厚ミルクスペシャルは濃厚なミルクとフルーツが絶妙に絡み合うとても贅沢な1品でした。他にも紅茶の風味が程よく香るダージリンのかき氷や珈琲ゼリーの入った珈琲キャラメルかき氷も楽しめました。かき氷以外にもベルギーワッフルとバニラアイスのスイーツや抹茶アイスとたいやきセットもあり、様々なテイストのスイーツを楽しむことができました。ここはランチサービスもあり、新鮮な素材を活かした美味しいランチも提供してくれるので、ランチクルーズのポイントとしてもお勧めです。6月になって暑さも一気にやってくると思うので、ぜひ皆さんで幻のかき氷を食べに行ってみてください!!



白熊濃厚ミルクスペシャル ¥1,200



西尾抹茶ミルクスペシャル ¥1,200



珈琲キャラメル ¥900



紅茶香るダージリン ¥900



白桃ピーチ ¥800



いちごみるく ¥700



ベルギーワッフル&バニラアイスクリーム ¥600



たいやき&抹茶アイスクリーム ¥600



ミックスベリータルト ¥600



挽き肉とお豆のスパイシーカレー ¥1,400



焼きうどん&ミニおにぎりのセット ¥1,400

※ランチは目替りデザートとドリンク付き