

Boat Impression

SUNSEEKER San Remo 50



SUNSEEKER San Remo 50
 全長:16.17m 全幅:4.3m 喫水:1.3m 重量 16,566kg 最高出力 435HP×2基
 燃料タンク 1,320L 清水タンク 322L エンジン:Volvo Penta IPS600×2基

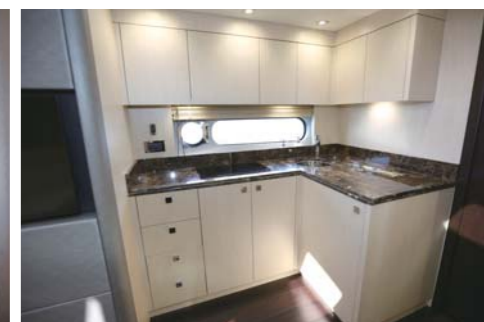
SUNSEEKER San Remo 50(サンシーカー サンレモ)はスタイリッシュなハードトップスタイルのエクスペスクルーザーだ。435馬力のエンジンを2基搭載しており、加速性能も高く力強い乗り味を楽しめる。旋回時には滑らかなコーナリングを見せ、バンク角も穏やかに走行時の安定性も高い。

シャープで美しいフォルムに包まれたボートが、優雅に水面を駆け抜けていく。SUNSEEKER San Remo 50は洗練されたデザインと高い居住性を持ちつつ、力強さと安定感のある雄大な乗り味を楽しませてくれるエクスペスクルーザーだ。サンシーカーは英国発のヨットブランドとして、斬新さやユニークさを追求したデザインで常に時代のニーズを先取りしてきた。その由緒正しき伝統と美しさから「海のアストンマーチン」とも称されており、多くのオーナー達から高い支持を集めている。San Remo 50についても走行性能は非常に高く、ジョイスティック搭載による簡単な離着岸はもちろん、乗っていて素直に楽しいと

感じられる操作性の良さ、ストレスを全く感じないレスポンスの速い加速性能は乗り手を満足させるには十分なクオリティであった。ヘルムからの視野は高く、見晴らしも良いので操船していて最高に気持ち良い。ルーフを閉めた状態でも十分な開放感を感じられた。走行面を数値を使って説明すると、最高速は3,500回転で30.2ノット、燃費は167L/h。また、3,000回転では21.6ノット、燃費は118L/h。これが基準となるクルージングスピードだろう。ちなみに燃料タンク容量は1,320Lあるため10時間航行も可能だ。これならロングクルージングも十分に楽しませてくれる走行性能と言えるだろう。ボートを操船する



お問合せ先:株式会社ユニマットプレシャス マリーナ東海 愛知県西尾市東幡豆町緑ヶ崎1番地 TEL 0563-62-4511 URL <http://www.tokai-marina.com>
 株式会社ユニマットプレシャス 三河みとマリーナ 愛知県豊川市御津町御幸浜1-1-21 Tel:0533-76-3100 URL <http://mikawamito-marina.com>



オープンキャビンからステップを降りるとリビングダイニングが広がる。テレビやU型のソファ、調理スペースとして十分な機能性を持つギャレーを備えている。



左舷側にはソファを配置。ゆったりと寛ぐ事もできる。



マスターステートルームにはダブルのアイランドベッド。室内は高さもあり、両側の窓からの採光も十分だ。清潔感のあるトイレとシャワースペースも確保。



両サイドや上からの採光も確保され、非常に明るい。



パウバースにもアイランドベッドがあり、こちらは用途に応じてダブルからツインにも変換が可能だ。専用トイレとシャワーもあり、プライバシーも確保。



パウのサンベッドは幅を十分に確保。電動サンルーフも搭載されており、ルーフを上げれば開放感も抜群だ。

スタイリッシュな船体は全長16.17m。ヘルムは操作性も良く、航海計器は見やすい位置に配置。シート幅も広い。パッセンジャーシートは寛げて景色も最高だ。



シンク、冷蔵庫、BBQグリルが完備され、大型のU型ソファもあり、船上パーティーも可能だ。ソファ後方にはサンベッド。

PWCやテンドーを格納できるスペースも確保。トランサムステップは昇降式だ。VOLVO PENTA IPS600を2基搭載。両舷のステップは幅広で移動も安心。

ヘルムステーションはとても機能的で、電動サンルーフを上げれば夏は気持ち良い風を浴びながら操船が楽しめ、冬は冷たい風をしっかりとカットしてくれる。ヘルムの隣のパッセンジャーシートはやや高い位置にあるため、クルージングの際には景色を見渡せる素敵な場所となる。アフトデッキの右舷側には冷蔵庫、シンク、BBQグリルを兼ね揃えたウェットバー、反対の左舷側にはU型のソファがあるので、家族や仲間達との船上パーティーも楽しめそうだ。また、U型ソファのすぐ後方にはサンベッドも配置され、夏には日光浴も楽しめる。サンベッドの下エリアはテンドーやPWCを格納できるスペースになっており、昇降式のトランサムステップを使えば揚げ降ろしもスムーズで、海水浴のシーンでは便利なスイミングプラットフォームとしても活躍しそうだ。キャビンからステップで下に降りていくと、出迎えてくれるのがU型ソファ、テレビ、ギャレーが配置されたダイニングエリアだ。ここでもアフトデッキ同様に上品な時間を仲間と過ごせそうである。マスターステートルームは船内の中にあるとは思えないような広さと明るさを確保しており、中央にはアイランドベッドが配置されている。その他にもソファやトイレ&シャワースペースもあるので、マリナーステイも十分に楽しめる。パウバースにはゲスト向けの空間が用意されており、中央のベッドはダブルからツインに変換も可能で、様々な用途で使用できる。また、こちらにもトイレ&シャワールームが付いており、船内に居てもそれぞれのプライバシーがしっかりと守られている。こちらも工夫して採光されており、自然光の明かりもしっかりと取り入れられている。SUNSEEKER San Remo 50はラグジュアリーな空間と確かな走行性能を持ち合わせた完成された1艇となっていた。