

見所満載の浜名湖エリアを完全攻略!! この夏はスパークで湖面を走り尽くそう!!



今回は富士マリナーを拠点にスパークで浜名湖をツーリング!!

取材協力:富士マリナー 静岡県浜松市西区呉松町1229 TEL 053-487-0884 URL <http://www.marine-dealers.net/fuji-m/>
BRPジャパン(株) 神奈川県川崎市川崎区東田町8 TEL: 044-200-1431 URL: www.brp-jp.com



弁天島の鳥居に水上からアクセス!!



浅瀬でスパークを安全な位置に移動!!



浜名湖の名所と言えばこの弁天島の鳥居!!遠くから見ているだけでも抜群の存在感を発揮するが、干潮時には周りがかかなり浅くなるので、PWCなら水深に十分注意する事で上陸も可能になっている。



まずは富士マリナーで当日のツーリングルートを確認。浜名湖での遊び方を知り尽くす安間さんにレクチャー頂き、見所満載の浜名湖ツーリングがスタート。



道中は水路を走ったり、浜名湖ガーデンパークで花を水上から観察した。また、いくつかの橋の下を潜る事もある。お勧めのスポットはやはり弁天島の鳥居だ。



取材という事で特別にシラス工場を見学。ここでは新鮮なシラスを2人でパクリ。他にも新幹線の通過するスポットや浜名湖競艇場の建物を水上から見学した。

浜名湖は年間を通じて様々なマリンスポーツが楽しめる人気のレジャースポットだ。今回は本格的なツーリングシーズンを迎えるに辺り、シードゥのスパークとともに、見所満載の浜名湖をたっぷりご紹介していこうと思う。スパークは発売以降、手軽な価格設定と爽快感溢れる走行性能で多くのユーザーの心を掴んでいる人気PWCだ。そして、今回浜名湖の魅力を紹介してくれる富士マリナーは、PWC以外にもボート

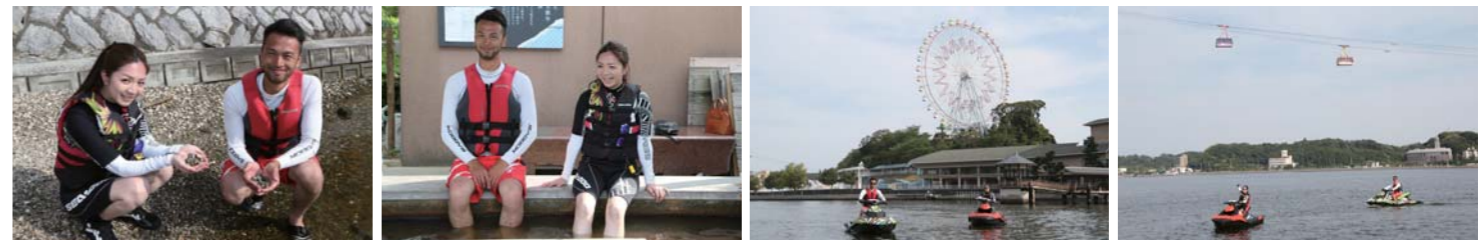
やヨットでマリナーを楽しめるオーナーが多数集まる人気マリナーである。ここではクルージングやツーリングはもちろん、ボートフィッシングやトーイングでの遊び方も積極的にレクチャーしてくれ、浜名湖での遊び方を幅広く提案してくれる場所だ。早速マリナースタッフの安間雅俊さんに浜名湖のお勧めツーリングコースをご紹介して頂くことに。浜名湖での遊び方を知り尽くした安間さんによって提案して頂いたコース



他にも無人島や赤い橋(新瀬戸橋)の見えるポイントに寄って小休止。佐久米駅は冬場にユリカモメの大群が集まる事で有名だ。昼食は館山寺園で頂いた。



桟橋に係留し食事開始。テラスはウェットスーツで食事OK。サクサクのフライ、釜揚げ&生シラスを堪能。浜名湖名物のうなぎと濃厚なあさり汁は絶品の一言。



浜名湖ではルールを守れば潮干狩りも楽しめる。旅の疲れは足湯でしっかりと癒す。また、近隣には遊園地やロープウェイもあり様々なプランを立てられる。

は走る距離やペース配分までしっかりと考えられており、道中にも様々な見所があるため、飽きる事なくツーリングを楽しめる内容となっている。スパークは燃費性能も非常に優れているため、こうしたツーリングも安心して楽しめそうだ。昼食は「うなぎ湖畔食房 館山寺園」で頂いたのだが、ここには桟橋もあり、スパークに係留しそのままお店に向かう事ができた。テラス席はウェットスーツのままでも食事が楽しめ、ツーリ

ングの際の食事場所としても最高だ。肝心な食事でも浜名湖名物うなぎや鮮度抜群のしらす、ジューシーなフライを中心に大満足の内容。今回のツーリングではクイックな反応を見せるスパークの走りのポテンシャルを存分に楽しみつつも、こうした浜名湖のグルメポイントまで贅沢に巡る事ができたのである。この夏は沢山のライダーの皆さんにスパークに乗りながら浜名湖の魅力を感じるツーリングに出掛けて欲しい。