

これがアルミハルの魅せる安定感!! トヨタマリンPONAM-28Lに乗って冬の根魚を攻略!!



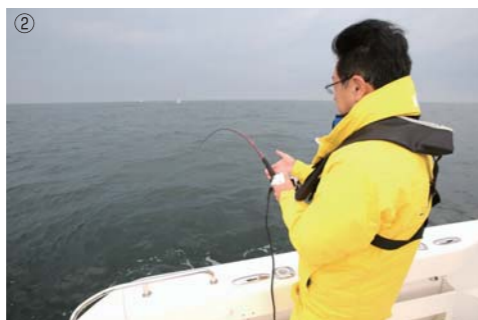
◆Special Thanks
 NTPマリーナりんくう
 愛知県常滑市りんくう町3丁目6-1
 TEL 0569-35-7200
<http://www.ntp.co.jp/marina/>
 トヨタマリン
 蒲郡市海陽町2丁目1
 0120-532-451
www.toyota.eo.jp/marine/

伊良湖岬と神島の間を通る伊良湖水道の周辺には三河エリア有数の釣りポイントが多数存在する。季節を問わず豊富な魚が回遊するこのエリアでは、春はキスや真鯛に始まり、アジやヒラメ、夏場は太刀魚、秋から冬にかけては青物やシーバスが入って来て、伊良湖水道周辺は年中プレジャーボートで賑わいを見せる。そもそも伊良湖水道というのは、その名の通り水道であり、外国船舶や大型船舶が1日に何隻も往来する。そのため当然本船の航路で釣りをすることは出来ない。また、本船の航路近くで釣りをすることも曳き波を考えると避けるべきである。しかし、本船航路からはしっかりと安全な距離を取って釣りをすれば、豊富な魚

影で賑わう有名ポイントをいくつも楽しむ事が出来るのである。また伊良湖水道周辺には三河湾と太平洋の潮がぶつかるポイントがあるため、潮の流れも湾内と比較すると速い。ここを超えるのが、新たなステップと捉えている方々も多いのではないだろうか。海況の良い日であれば、ここを越えると比較的釣りがし易いポイントが揃い、ポイント選びで迷ってしまう事もしばしば見かけられる。それ程にこの周辺は魚影豊かで、釣りの楽しさを堪能出来るのである。今回の取材では愛知県常滑市のNTPマリーナりんくうの成田部長、永田さん、大竹さんにご協力頂き、このエリアでの釣りを楽しむためのお勧めポイントをご紹介します。

、伊良湖水道周辺での釣りの魅力を伝えて頂くことにした。今回お勧め頂いたボートはトヨタマリンのポナム28L。居住性能と走行性能ともに高いパフォーマンスを見せてくれるボートである。快適なキャビンでは家族や仲間と寛げる空間が創造されており、クルージングに出かければポナムを語る上で欠かす事の出来ないアルミハルが波の衝撃を分散させてくれるので、乗り心地も抜群である。目の前に広がる大海原を前に高出力と低燃費が両立された3リットル直噴ディーゼルターボエンジンの2基掛けから生まれるパワフルなドライブが、操船する楽しさを操船者に伝えてくれるのだ。そしてキャビンの外に出ればこのポナム

28Lがいかに釣りのし易い構造であるかを体感する事が出来るのである。パウデッキ、アフトデッキは広くお互いが釣り道具を広げて釣りの準備をしても、十分に準備をすることが出来そう。そして何よりアルミハル全体で波の衝撃を吸収してくれるので、船の揺れや、体感する衝撃が少なく、非常に釣りに集中出来る。その分、竿先に伝わる僅かなアタリも見逃さずに合わせる事が出来るのだ。今回はエサを付けて根魚を中心に狙ったのだが、煮付けにすると美味しくそうなカサゴが大漁に釣れて大満足!!今回の取材で感じたトヨタマリンのポナム28Lのもつ高いポテンシャル、是非一度皆さんにも体感して頂きたいと思う。



①竿先に伝わる繊細なアタリを慎重に待つ成田部長。ちなみに着用の上着はJCI認定のライフジャケットである。②丹念にポイントを探る永田さん。③大竹さんもジギングで青物に誘いをかける。④成田部長自ら魚探でポイントを探す。⑤アフトデッキは大人二人が両サイドで釣りをするのに十分な広さを確保している。

肝心の釣果はというと、ゴカイとオキアミを使ってカサゴが爆釣であった!!成田部長と永田さんが次々にカサゴをヒットし、船内はカサゴ祭状態になっていた!!僅かなアタリも確実に拾うことで、釣果も大きく変わってくることを改めて実感した。カサゴは煮付けにすると美味しくサイズが揃い、途中でアジも釣れて大満足!!



PONAM-28L Price: 17,800,000円(税抜)

全長:10.25m 全幅:2.95m 搭載エンジン:M1KD-V(直列4気筒・3リットル・ディーゼルターボ)×2基
 エンジン出力:185PS×2基 排気量:2,982cc 定員:12名 航行区域/免許:平水、限定沿海、沿岸、沿海/2級



①パウデッキは大人が釣りをするのに十分なスペースを確保している。②コックピットでは見やすい位置に魚探が搭載されている。③キャビンは清潔感もあり、中に入るとしっかりと幅も確保されていた。④ウォークアラウンドも広く、ジギングもしやすそうだ。⑤イケスも奥行きがあって、大漁時にも安心だ。⑥高出力と低燃費のエンジンは、気持ちの良い加速を体感させてくれた。⑦アフトデッキでは4人で釣りをすることも可能だ。⑧幅をしっかり確保したスイミングプラットフォーム。



※成田部長のコメント
 いろいろな船で釣りをしてきたがこの船の一番の特徴は保進性の良さと抜群の安定感。旋回性能も高く魚探を見ながらポイントを探すときの操作性の良さは圧巻です。今回は根魚狙いでポイントに入ったのだがポイントは潮が早く、本来なら船が流し難いが、二軸のドライブ船なのでスタンを潮に立てて後進しながら流せば凄く流しやすく十分にポイントを探りながらの流し釣りがすることが出来る。このクラスではトップクラスの釣り易さだと思います。



愛知県常滑市にあるNTPマリーナりんくうは中部国際空港から車で5分という好立地にある中部エリア最大級のマリーナだ。免許取得からクルージング、ポートフィッシング、トロリングといった様々なマリレジャーをフルサポートしてくれる。左から、今回取材にご協力頂いた永田さん、成田部長、大竹さん。