



トーハツ『TFW-25R』

全長:7.51m、全幅:2.08m、全深:0.78m、船体質量:720kg、
燃料タンク容量:25L×2 ポータブル、航行区域:限定沿海、
最大搭載人員:8人、最大搭載出力:90PS、免許:新2級以上、
船体希望小売価格(セット艇希望小売価格 税抜)

2,650,000円

※エンジンはトーハツ BFT90A(4ストローク 90馬力)をセット。
※撮影艇には、メーカーオプション及び販売店オプションが含まれております。

取材協カトーハツ株式会社 マリン中部(マリン関西内) 大阪府大阪市北区天満1丁目8-27
TEL:06-6358-2971 URL <http://www.tohatsu.co.jp/marine/index.html>

BOAT IMPRESSION TOHATSU TFW-25R



爽快な加速と安定感ある走りを楽しめるフィッシングボート。これが今回で紹介する『トーハツ TFW-25R』だ。このボートは自分のスタイルに応じて様々な艤装を楽しめるボートで、ボートフィッシングに拘りのある人に特に乗って頂きたい1艇だ。前から後ろまで自分の釣りの技術向上に合わせて、必要なものを少しずつ艤装していく事も可能で、カスタムの楽しさを実感出来るボートである。バウにはパウールやミンコタエレキを取り付けることで、キャストや沢山のポイントを何度も攻め続けるシーバースゲームにも対応する事が出来る。イクスも深さ幅ともしっかりと確保されており、大型の青物も安心して狙え、センターコンソールにはGPS魚探やデッキライトを付けられ、夜釣りでも作業し易そう。コンソールは横幅も広く、GPS魚探やメーター類も見易い位置に取り付けられており、本当に釣りが好きなオーナーの希望をとことん叶えてくれる1艇となっている。また、



写真はTFW-23R



写真はTFW-23R

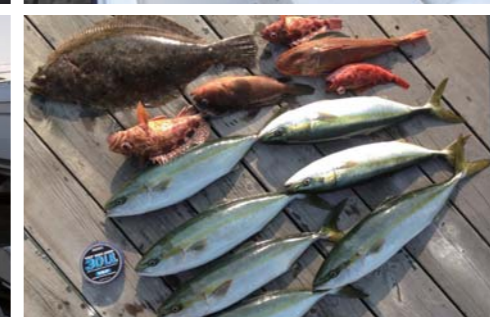


写真はTFW-23R



写真はTFW-23R

TFW-25R/23Rシリーズは自分好みのフィッシングボートに艤装する楽しみも味わう事の出来るボートだ。ミンコタエレキやセンターコンソールへのGPS魚探、スパンカーの装着も可能。艤装例では、ステップを設けているため、操作もし易く、風を上手く利用し位置をコントロールする事で釣果にも好影響がありそう。



マリンポート美浜 福井県三方郡美浜町早瀬14-51
TEL 0770-32-0348
URL wakasa-ozmarine.com/

トーハツTFW-25Bも人気モデルとして高い評価を得ている。自在にアレンジ出来るセンターコンソール等、魅力満載のボートだ。このボートは福井県三方郡にあるマリンポート美浜で未登録艇のストックがあるので、是非チェックして欲しい。年間を通じて様々な魚影が狙えるこのフィールドなら力を発揮してくれそう。

船内のスペースも比較的フラットな部分が多く、船内での移動や作業もし易く、マリンイレもコンソール内に取り付け可能なため、長時間の釣りや女性にも嬉しい装備だ。そして今回注目したいのは、このボートのアフタデッキにスパンカーが取付可能である点だ。これによりボートが風流れる事を防ぎ、潮の流れに沿ってしっかりとボートを流せるのである。このボートは横幅が広いので両サイドに分かれて釣りが楽しめるため、ボートの風流れを防ぐ事で釣果や釣り易さにも大きな変化を与えてくれそう。もちろん走りに関してもしっかりとした走りを楽しませてくれるため、仲間とのポイント移動時も暇にならない。コーナーリングはしっかりとトルクの効いた走りを味わわせてくれるので、操船していても楽しくなってくる。今回ご紹介したトーハツTFW-25Rは自分好みのスタイルでとことんボートフィッシングを楽しめる1艇だった。