

迫力満点の伊勢エビとヒラメのお造りに感激!! 『おもてなしの心』を実感出来るお宿。



スペシャルサンクス:美さき 橋本崇さん、有限会社 東海マリンサービス 吉川社長 株式会社 グレートマリン 吉川公貴さん、モデル/高須みほ、text/photo:石川三純



今回はVITECH58に乗って出発します!!



58フィートということで広さは抜群!!



あまりの広さにみほちゃんもビックリ!!



ライフジャケットは必ず付けましょうね!

Y'S GEAR
ウエストボーテ・ライフラフトジャケット (自動タイプ)¥18,270



キャビンはまるでホテルのような豪華さ。



寝心地抜群のベットもついてます!!



今回はグレートマリンさんから出港です!!



■グルメクルージングマップ

グルメクルージング第93弾!!今回は三重県鳥羽市の答志島にある『美さき』さんをご紹介したいと思います。ここでは美味しい海の幸が食べられるお宿ということの他に、もう一つどうしてもご紹介したい部分があります。それは美さきさんはとってもアットホームな雰囲気のお宿で、来た人に心からの『おもてなしの心』を実感させてくれるということです。お宿で頂いた新鮮な伊勢エビやヒラメのお造り、雰囲気の良い露天風呂と共に、少しでもそういった部分をお伝え出来ればと思います。今回は美さきさんをご紹介頂いたグレートマリンの吉川公貴さんとモデルの高須みほちゃんでお邪魔することに。グレートマリンさんはパワーボート業界では日本一と言っても過言ではなく、老舗のマリーナも営業しています。パワーボートの販売、メンテナンス、チューニング、レストアまで、その高い技術力を駆使したサービスは全国のパワーボートファンから認められています。そして今回の取材艇として登場するのが、『VITECH 58 SUPER FISHER』です!!グレートマリンさんオススメの特上中古艇でMAN V10エンジン搭載で820馬力を2機掛けです!!フルオプション、FBエアコン、FUSOのカラー魚探やGPSプロッターも完備。更にキャビンはラウンジのような広さと高級感があり、快適なクルージングを約束してくれます。価



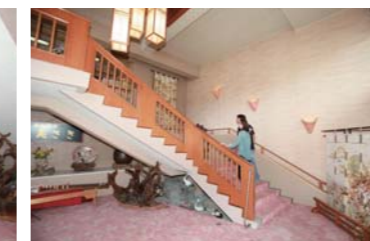
※必ず御自身で海図、GPS、魚探、天気予報等をご確認の上、安全に十分注意してお出かけ下さい。トラブル等発生致しても当社は一切責任を負いません。

格はつい最近プライスダウンされて19,900,000円!!そんな大型ボートに乗って行く今回のグルメクルージング当日の天気は晴れ!!そして水面も穏やかとまさに絶好のクルージング日和。答志島までは約2時間弱です。答志島までの入港航路には別段浅瀬は無いのですが、流木への注意、更には本船航路を横切るため、航行には十分に注意して下さい。答志島を目指すすと島の後ろ側に菅島が見えてくるので、この菅島を目指して航行します。答志島に近づくとテトラが見えてくるので、そのまま近づいて行くと港の入口が見えます。入港の際には、しっかりと速度を落として徐行して作業船や漁船には十分に注意して下さい。また、この港は避難港になっているため、着岸出来るスペースがとても広いのですが、地元の方々の船も多く係留されているため、東南側の岸壁に着岸して下さい。港に着いたらお宿に連絡すると車で迎えに来てもらえます!!ここで登場するのがお宿の橋本崇さん。橋本さんはとっても笑顔が素敵な方で、いきなり車から降りて挨拶する時の笑顔が本当

に素敵でした!!爽やかだけど、とっても丁寧で何よりお宿に来てくれたお客さんに対する感謝の気持ちを全力で表現してくれているのを感じました!!そんな橋本さんの運転でおよそ3分程走ります。すると雰囲気の良いお宿が姿を現します。そう、今回ご紹介する『美さき』さんです。建物の中に入ると、館内は落ち着いた雰囲気になっていて、休日には家族やカップルで来るのにとってもオススメ出来そうです。また、この温泉は天然温泉となっているため、温泉好きには堪らないですね!!雰囲気抜群の露天風呂や大浴場でリラックスしながら温泉を楽しむなんて最高です!!館内の撮影中に宴会場を歩いていると、足元にいきなり鯛が!!と思ったら鯛の絵柄が畳の上に描かれていて一同ビックリ!!こんな遊び心もとても面白い!!そして取材の最中、橋本さんは常に丁寧に説明をしてくれて本当に分かり易く助かりました!!こんな様子で接客をしてくれたら、ここに来た人はさぞ満足して帰って行くのだろうと何度もなく思いました。そしてグルメクルージングの見所である肝心の料理



館内では琴を見ることも出来ました。



吹き抜けの階段を上って次の階へ。



カラオケも完備されています!!



窓の外には港が見えます。



有名人のサインがズラリと並びます!!



館内の雰囲気を楽しみながら一休み。



和室は広く、ゆっくり寛げます。



温泉は天然温泉が楽しめます!!



露天風呂は雰囲気抜群でリラックス出来ます!!



ヨーロッパスパではのんびり寛ぐことが出来ます!!



やっぱり天然温泉は最高!!疲れが取れそうですね!!



なんと畳の上でタイを発見!?



宴会場は奥行き十分な広さです!!



美さきさんはとてもアットホームで親しみ易い雰囲気のお宿です!!

〒517-0002
三重県鳥羽市答志町415
TEL:0599-37-2141
www.misakiryokan.co.jp/

美さき

くつろぎの宿



今回出して頂いた料理は6,000円のコースです。伊勢エビ、ヒラメ、タコを中心とした新鮮な海の幸が満載で、目では生き生きとした伊勢エビの姿を楽しめ、舌では絶品の刺身をたっぷり堪能する事が出来ます。本当に美味しくオススメのコース料理でした!!



今回は3人とも、美さきさんの「おもてなしの心」に感謝しっぱなしでした!!

の方はというと、こちらとても満足いくものが登場してくれました!!今回ご用意して頂いたお料理は、6,000円のコース。新鮮な伊勢エビとヒラメのお造りがとても印象的なコースでなんと両方ともテーブルの上に来た時にまだ生きていたのです!!鮮度抜群でこれは目で見て非常に楽しめました。そして味も文句無しで抜群です!!これだけで食べ応え十分ですが、他にも新鮮な刺身やカレイの煮付け、茹でたタコ等どれも食べてもしっかりと素材の味が活かされていて本当に大満足のコースとなっていました。料理の説明をする橋本さんの笑顔も素敵で、とても大満足の食事となりました!!今回ご紹介した美さきさんは雰囲気抜群の温泉にリラックス出来る館内、新鮮な海の幸をたっぷり満喫出来る、そして来た人が思わず笑顔になれる最高のおもてなしで迎えてくれるオススメのお宿でした!!皆さんも答志島にクルージングの際は是非行って下さい!!