

クルージング 第83弾 「的矢湾 磯部わたかの温泉 福寿荘別館 はいふう」

的矢湾からの海風が優雅なリゾートを演出
 アジアンテイストの館内は都会とは違った時間が流れていた・・・。



※必ず御自身で海図、GPS、魚探、天気予報等をご確認の上、安全に十分注意してお出かけ下さい。トラブル等発生致しましても当社は一切責任を負いません。



シンプルにデザインされたフライングブリッジのcockピット。シックにデザインされたキャビンはブラックに統一されていた。広さが際立つパウバースは寛げる空間の一つ。今までにない綺麗な曲線は斬新でインパクト抜群。

PONAM-35
 ■諸元表・価格表
 全長/全幅:1.95m/3.94m、エンジン型式:M1VD-VH、エンジン出力:272kW(370PS) x 2基、ハル:アルミ合金製、燃料タンク容量:850リットル、清水タンク容量:170リットル、定員:12名、フライブリッジ:5名、航行区域:沿海
 本体メーカー希望小売価格:59,010,000円(税抜56,200,000円)



ステイクルージングには欠かせないギャレー。2011年度グッドデザイン賞を受賞しました!

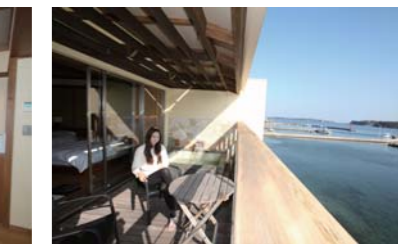
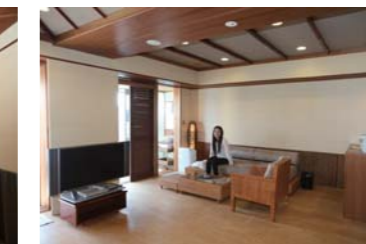


白波が立つラフコンディションでも、トヨタポナム35は快適なクルージングを演出してくれた。

今回で紹介するグルメクルージングは三重県志摩市わたかの島にある福寿荘別館「はいふう」さん。福寿荘さんは2008年11月に取材をさせて頂きましたが、今回はそのお隣にある別館「はいふう」さんをご紹介したいと思います。館内はアジアンテイスト満載でシックに演出されていて、優雅にリゾート気分を満喫できるお宿。ロビーは広々としていて統一されたデザインは海外のリゾートホテルに来たかと思ってしまう程。お部屋は特別室、和室、洋室に分かれており、雰囲気は抜群。特に特別室はロングステイをしたくってしまう程開放感が有りお勤めのお部屋。全室露天風呂付き、いつでもナトリウム・カルシウム塩化物温泉100%源泉を楽しむことが出来、湯量も豊富でゆったりと温泉につかり、旅の気分を満喫できるのが嬉しい。今回、クルージングした船はトヨタポナム35。昨年秋横浜インターコンチネンタルホテルで華々しくデビューし、マリンレジャーファンから注目を浴びている人気のクルーザーで、乗り心地は最高!取材当日は風があり沖には白波が立っていたが、このポナム35は不快な波をたたく



アジアチックな館内は落ち着いた感じで雰囲気も抜群。日常とは違った時間が流れていた。的矢湾からの海風は優雅なリゾート気分をかもし出してくれる。

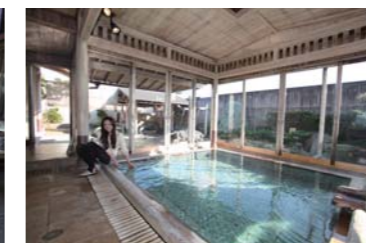


お勧めの特別室「ゆうゆう」。全てのお部屋から海を見ることが出来、広々としていてロングステイには最適。お部屋にある露天風呂も大きくて気持ち良さそう。

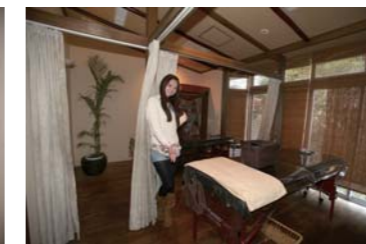
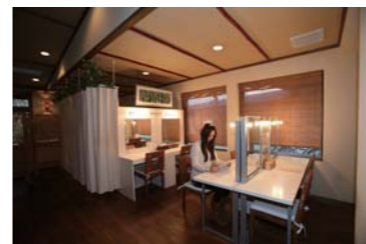


和室も寛げる空間で和のおもむきとアジアンテイストが融合したお部屋で露天風呂は100%温泉なのが有り難い。

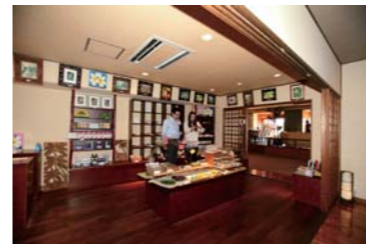
庭園露天風呂は種類も豊富。



100%源泉のお風呂は旅の疲れを癒してくれること間違いなし!



エステでは100%天然の薬草オイルを使ったマッサージで心と体をリフレッシュ。



日常生活とは違った時間が流れている館内はゆっくりと寛げる雰囲気でもクルージングの思い出を増やしてくれる。

音もなく、快調に航行しFB(フライングブリッジ)に乗っていて波に揺られても、全く恐怖感を感じることがありません。それは、波さばきがよくバランスの良い証拠で、乗っていて本当に安心して楽なのです。視界も広く静かなFBでは会話も弾み、的矢湾までのクルージングを快適に楽しむことが出来ました。的矢湾入り口には両サイドに網が入っていますので、出来るだけ沖出しをして、真っ直ぐ航路の真ん中を航行し湾内に入って下さい。湾内は徐行。緑の航路パイを過ぎたらデッドスローで航行して下さい。正面11時の方向に渡鹿野島が見えてきますので、周辺の筏に注意しながら舵を左に取り、港の入り口についたらお宿に電話をして止める場所を確認して下さい。「はいふう」さんはお昼のコースは無く今回は宿泊時の夕食のご紹介です。趣向を凝らしたお料理はまず、目で見

て楽しむことが出来、口にして大満足、最高の食材を使って一番美味しい状態で食べさせてくれます。特にお刺身は絶品!海沿いだから美味しいのが当たり前なんてレベルでは有りません。本当においしい刺身って風味があって、口にしたら直ぐに分かります。毎月グルメ企画で海沿いでお刺身を食べている私が言うのだから間違い有りません!最高に美味しかったです。コースで出てくるお料理もかなりポイントが高く一品、繊細な盛りつけにうっとり。料理人のセンスの良さに脱帽です。料金はお部屋によって違ってきますので、ホームページで御確認下さい。今回のグルメクルージングは大人のマリンライフを楽しんでいる方には自信を持ってお勧めできるお宿です。一クラス上のハイセンスなグルメクルージングに出かけてみてはいかがでしょうか!



〒517-0205
三重県志摩市磯部町渡鹿野 517
宿泊プラン / 平日 25,000円から
休前日 29,000円から
1泊2食付き 2名1室利用
風呂 / 全室海が見える露天風呂付き
露天風呂、内湯、サウナ、足湯
チェックイン / 15:00 チェックアウト / 11:00
※お値打ち宿泊プラン有り <http://www.hai-fu.jp/>



船に乗るときは必ずライフジャケットを付けましょう!