

# SEA-DOO GTI SE 155 Debut!!

iBR  
iTC  
ECO



### ◆Specifications

全長:3,368mm、全幅:1,231mm、全高:1,118mm  
 エンジン:Rotax 4-TEC NA  
 最大馬力:155hp、排気量:1,494cc、乾燥重量:338kg  
 燃料容量:60L、収納容量:116.6L、定員:3名  
 燃料:無鉛レギュラーガソリン、価格:1,475,250円

取材協力:BRPジャパン(株)  
 TEL:044-200-1431  
 www.brp-jp.com



スタイリッシュにフルモデルチェンジをしたGTI-SE155。オレンジのラインが全体のデザインを上手く締めていてカッコイイ!!

見やすくデザインされたメーター類。

機能溢れる最新のデジタルメーター。



フロントのストレージは余裕があり広くとってある。バッテリーは敷居を外せば作業しやすい位置にあり便利。全体的に軽量化されており機能的になっている。

大きくて見やすいバックミラー。



作業性が良さそうなエンジンルーム。コンパクトなエンジンは155馬力。

冷却は自動車と同様にクーラント液を使用している。

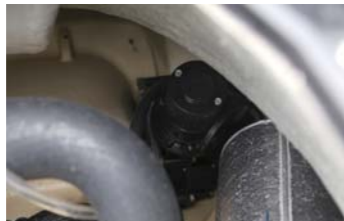
ハンドル下にある小物入れ。

ガソリンキャップはストレージカバーの下にあり入れやすくして便利。



世界初の水上ブレーキシステム。iBRを標準装備。

iBRレバーで作動するiBRゲート(リバースゲート)の動きをECUで制御。最適な制動力を自動で調整します。リポーディングステップも標準装備。



バッテリーはリアデッキにも完備。作業性も抜群。

ポンプ周りを制御しているモーター。

安定した走りと抜群の旋回能力を生み出すポンソン。

インパクトのあるGTI-SEのロゴ。



フルモデルチェンジを遂げ、全てが新しく生まれ変わったGTIシリーズ、GTI-SE155。ジェットをもっと楽しく安全にする先進の技術が満載。快適性では電子スロットルiTCを採用、航空機やF1にも搭載される電子スロットルで、スロットルレバーの入力情報を電気信号に変換することで、ライダーの意志を正確に反映しながらも余分な燃料噴射を抑制。混合比や点火タイミングを調節することで燃焼効率を高め、燃費を向上させる。また、ワイヤーケーブルによる摩擦抵抗がなくなることでスロットルレバーのタッチも軽くなり、ライダーの疲労を軽減している。安全面ではiBRを標準装備、世界初の水上ブレーキシステム。水上ブレーキシステム最大の特徴は“安全に減速すること、単純に大きな抵抗を作ればそれだけでボートは急停止するが、それではボートにもライダーにも大きな負担がかかる。iBRは、ライダーがiBRレバーを握った入力信号の強弱、ボートスピードをもとに必要な制動力

を割り出し、自動調節することでスムーズな減速を可能にするかなりの優れものだ。新デザインの船体形状とカラー&グラフィックスが、ワンランク上の存在感を発揮。また、水面状況や乗り方に応じての走行モード切替、更にエコモードも選択可能になった。リポーディングステップや電動VTSなど装備も充実している。これだけ魅力満載な装備、性能を持つGTI-SE155の価格は驚きの1,475,250円。今年のラインナップ中でもロープライス。凄く購入しやすい価格に設定されている。実際に乗って初めての感想は正直驚かされた。155馬力と思えない加速感、ハイパワーが目まぐるしく注目を浴びている中で、船体とエンジンのバランスの良さが生み出す快適な乗り心地はジェット本来の楽しさを心から感じさせてくれて、凄く楽しい気持ちでジェットに乗る事が出来たのだ。この感覚を是非一度、試乗会等で実際に乗って感じて欲しいところである。今シーズン、注目の一艇である事は間違いない。

取材協力:オートヒラカワ 〒904-2205 沖縄県うるま市宇栄野比770 TEL:098-972-6131 www.auto-hirakawa.com