

# マリンショップ21 夏のツーリングフォトアルバム

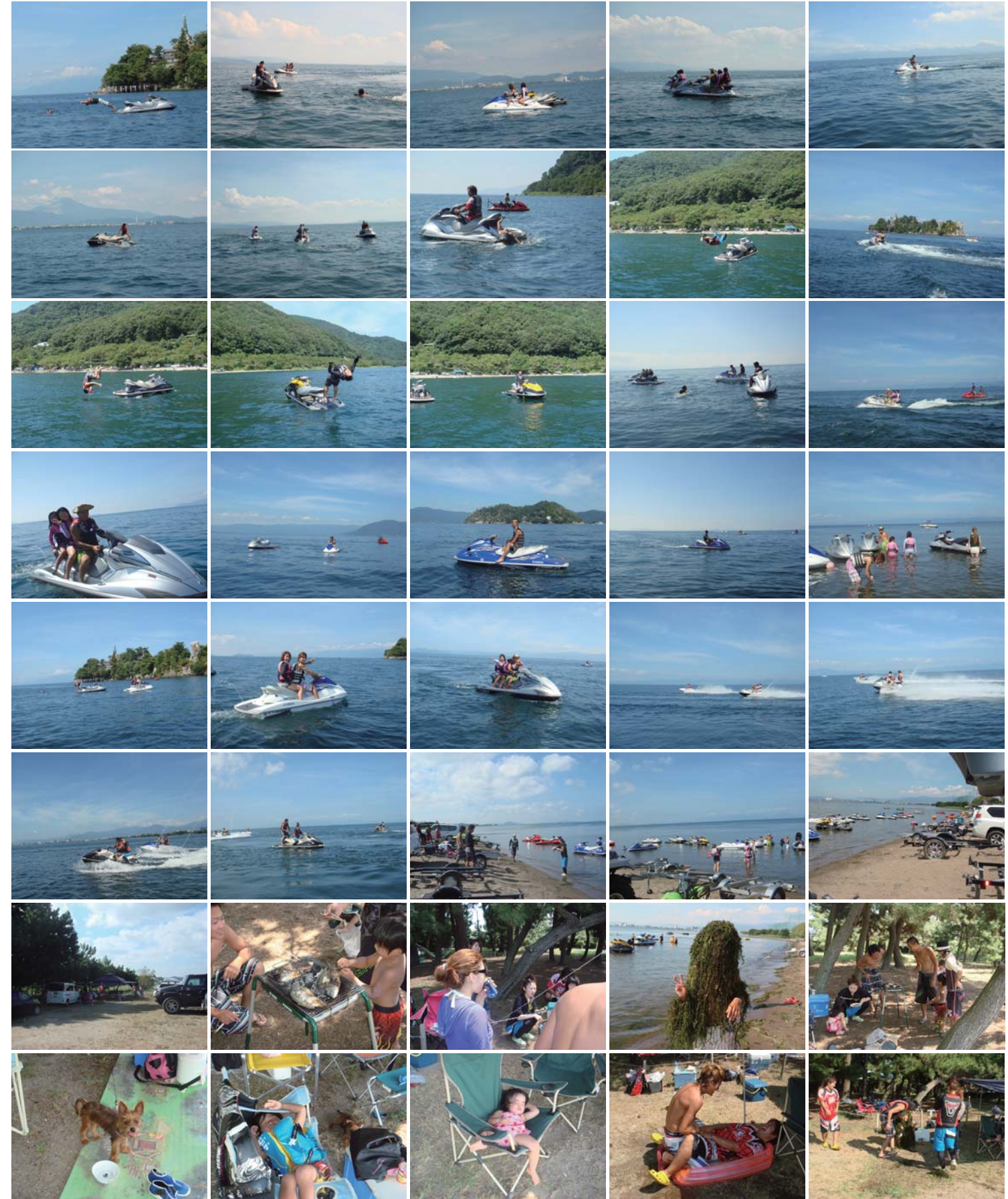
画像提供:マリンショップ21  
愛知県稲沢市矢合町外廻間891番地  
TEL.(0587)36-5188/FAX.(0587)36-2852



## 若狭湾 7月24日(土)

恒例の福井県若狭ツーリングは7月24日土曜日に行いました。コースはマリンポート美浜より出港し、若狭湾の中ほどの常神半島に向かいました。晴天にも恵まれロケーションは最高で水も凄く綺麗でした。そこから、しばらくツーリングを楽しんで水晶浜に到着。この透明度は抜群!砂浜も細かい水

晶の上を歩いているような錯覚に陥るほど綺麗で人気のスポットです。一旦、マリンポート美浜に戻り昼食を取り、午後からは三方五湖にツーリングに出かけました。ここも、ツーリングコースとしてはかなりお勧めポイントで、参加者の皆さんは本当に楽しそうに軽快に走り回っていました。



## 琵琶湖 8月29日(日)

夏休み最後の日曜日に琵琶湖ツーリングに出かけました。定番で人気のあるコースで、声を掛ければ参加者は直ぐに集まっています。彦根からジェットを降ろし、まずは竹生島を目指します。ここは琵琶湖国定公園特別保護地区、国の名勝

および史跡に指定されている島で独特の雰囲気を持っている島でツーリングには欠かせません。琵琶湖は淡水の為、すごくサッパリしていて気持ちよく、走っていて爽快な気分になります。皆さんも来年は一緒に行きましょう!